

Seria 52

Konsoleta miksująca

52/RX

[www.dhd-audio.com](http://www.dhd-audio.com)

DHD Cyfrowe Technologie dla Radia i telewizji

# Kompaktowe wymiary – pełna funkcjonalność

## Kompaktowe moduły do wszystkich zastosowań

52/RX jest elastycznym systemem, świetnie sprawdzającym się w studiach emisyjnych, produkcyjnych, postprodukcji video i wozach transmisyjnych. Może służyć jako mikser lub potężny router audio.

52/RX działający jako konsola pozwala na zbudowanie stołu mikserskiego posiadającego aż 64 tłumiki. Moduły 52/RX zostały zaprojektowane w oparciu o znane miksery DHD RM3200D i RM4200D. Mimo to mają wiele cech charakterystycznych dla Serii 52:

- Wszystkie moduły połączone są za pomocą standardowych kabli Ethernet, pozwalających na umieszczenie modułów w odległości 100m od jednostki centralnej.
- Jeden rdzeń DSP obsługuje do 4 niezależnych mikserów
- System w pełni obsługuje wyświetlacze dotykowe TFT. Dodatkowo można wykorzystać moduły 52/MX w celu uzyskania jeszcze większego zakresu możliwości.

**Moduły sterowania 52/RX są tych samych wymiarów co urządzenia RM3200D i RM4200D. Dzięki temu możliwa jest wymiana starszych elementów systemu bez konieczności zmiany konstrukcji stanowiska pracy.**

W przypadku użycia 52/RX jako router audio, oprócz przełączania sygnałów istnieje również możliwość dodatkowego przetwarzania dźwięku.

Dostępnych jest również kilka opcji redundancji.



**52-2010 RX Główny moduł**



**52-2020 RX Moduł tłumików, płaskie przyciski**  
(dostępne zmotoryzowane tłumiki)



**52-2029 RX Moduł tłumików, wersja rozszerzona**, (dostępne zmotoryzowane tłumiki)



**52-4015 TFT Ekran dotykowy**



# Stwórz własne studio – po swojemu

## Wszystko jest w oprogramowaniu...

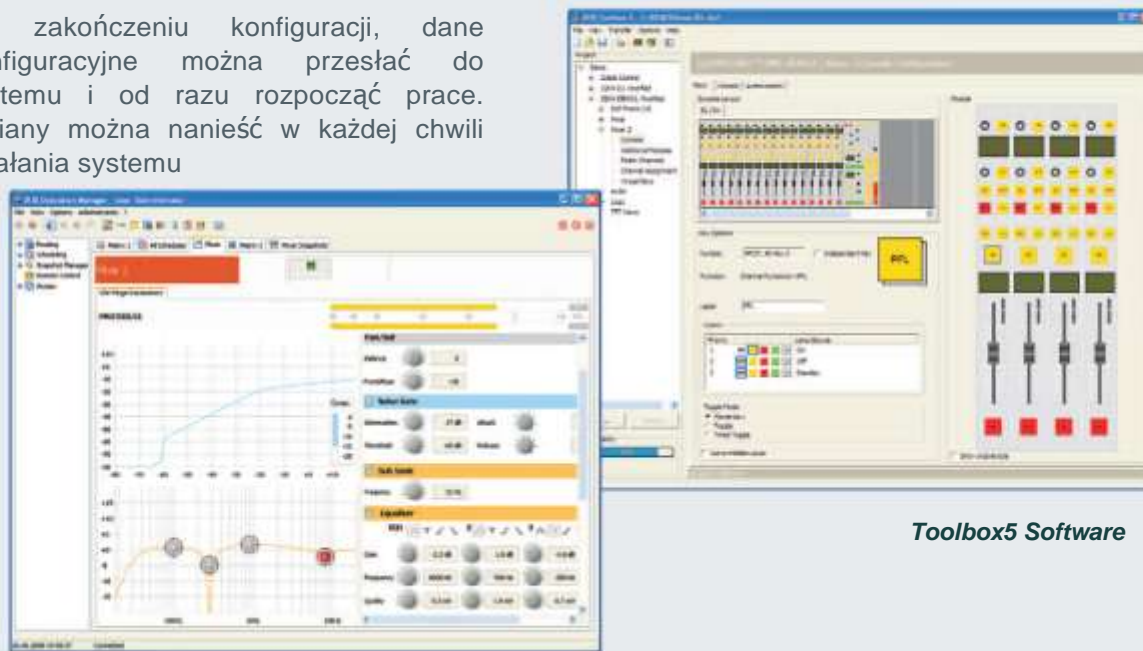
Technicznie rzecz biorąc 52/RX jest elastycznym połączeniem modułów przetwarzania dźwięku (core DSP) oraz szeregu dostępnych modułów sterujących. Taka konstrukcja pozwala na dostosowanie systemu do konkretnego zastosowania.

Aby skonfigurować 52/RX wystarczy użyć oprogramowania **Toolbox5**

Toolbox5 umożliwia:

- zdefiniowanie struktury systemu oraz jego główne funkcje
- przypisanie funkcji do przycisków, enkoderów oraz wyświetlaczy
- stworzenie złożonych funkcji logicznych i sterujących
- zaprogramowanie wyświetlaczy dotykowych

Po zakończeniu konfiguracji, dane konfiguracyjne można przesłać do systemu i od razu rozpocząć prace. Zmiany można nanieść w każdej chwili działania systemu



**DSP Control Software**

**Toolbox5 Software**



# Wybierz to czego potrzebujesz

Specyfikacje i dane techniczne zawarte w tym dokumencie mają charakter informacyjny i mogą ulec zmianie bez wcześniejszej zapowiedzi.

## Panel sterujący TFT

Przyciski są w porządku, ale czasami system potrzebuje „specjalnego dotyku”. Dotykowy 8.4" wyświetlacz TFT Serii 52 daje komfort sterowania bez różnicy gdzie go umieścisz: zaraz obok miksera 52/RX, osobno na biurku, zabudowany w konstrukcji czy też w szafie montażowej.

Za pomocą oprogramowania Toolbox5 można zaprojektować wygląd ekranu dotykowego pod kątem zastosowania – włączając w to mierniki poziomu, zegary, ustawienia i przyciski DSP. Taka elastyczność pozwala na stworzenie warstw z ustawieniami kanałów, routingiem, „talkback” oraz monitoringiem.



## Moduły z Serii 52

Moduły 52/RX są oparte na tych samych podzespołach co moduły 52/MX. Dlatego każdy moduł 52/MX można wykorzystać w systemie wykonanym w oparciu o 52/RX. Wystarczy wybrać potrzebne moduły i skonfigurować ich funkcje przy użyciu oprogramowania.

Dzięki tej możliwości, można w łatwy sposób zbudować panele sterujące lub modułowe czy też inne wymagane w danej sytuacji konfiguracji.



## DSP Core – serce systemu

Procesor przetwarzania sygnałów 52/RX jest zamknięty w kompaktowym, małej mocy module 1 U. Wykonuje wszystkie operacje logiczne i przetwarzania sygnałów.

Nowe moduły centralne posiadają wystarczającą moc obliczeniową dla obsługi matrycy dźwiękowej 8700x7400 i 64 tłumików w tym samym czasie.



**52/XC Core**

Jednostki centralne XC, XD Core nie posiadają ruchomych elementów mechanicznych takich jak dyski twarde lub wentylatory, pracują bez baterii czy komputera.

Złącza sygnałowe audio oraz sterujące są dostępne jako moduły rack 1/2 U ze złączami XLR. Można dobrać urządzenia adekwatne do potrzeb i połączyć je ze sobą za pomocą kabla CAT 5/6.

Dostępne są moduły do obsługi wejść i wyjść analogowych, cyfrowych AES, Dante, SDI, MADI oraz GPIO. Wszystkie moduły sterujące oraz wyświetlacze dotykowe komunikują się z jednostką centralną za pomocą Ethernet.

Systemy innych producentów, mogą zostać zintegrowane z konsolami Serii 52, za pomocą Ethernet, połączenia szeregowego lub GPIO.



**52/XD Core**

- Mixing
- Networking
- Controlling
- Switching
- Routing